



INFORME TÉCNICO DIARIO N° 215



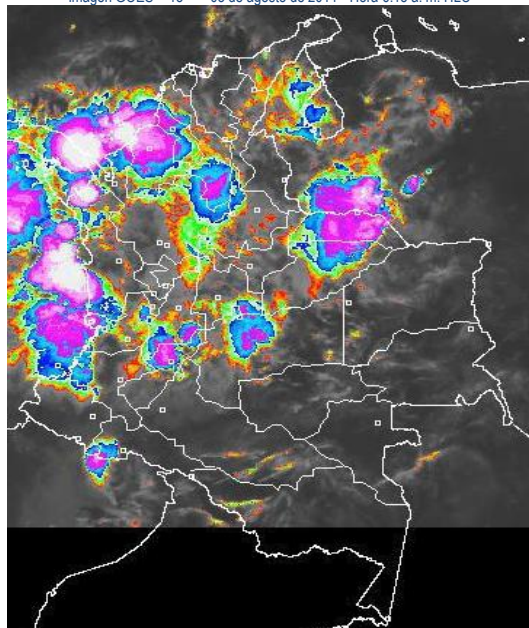
El IDEAM comunica al Sistema Nacional de Prevención y Atención de Desastres (SNPAD) y al Sistema Nacional Ambiental (SINA)
Bogotá D. C., miércoles 03 de agosto de 2011
Hora de actualización 11:15 a. m.

CONDICIONES HIDROMETEOROLÓGICAS ACTUALES

Las precipitaciones fuertes con tormentas eléctricas se han registrado al suroccidente de la región Caribe y centro y norte de la región Pacífica y lluvias moderadas sobre el norte de Antioquia, Santander, sur del Tolima y norte del Huila. Continúa la **ALERTA ROJA** para los ríos Orinoco e Inirida cuyos niveles son muy altos. **ALERTA NARANJA** para el río Cauca y varios de sus afluentes en la cuenca baja debido al incremento moderado de los niveles. Persiste la amenaza alta por deslizamientos de tierra en el piedemonte Llanero y en la vertiente oriental de la Cordillera oriental, en la sierra Nevada de Santa Marta y en el Norte de la región Andina.

IMAGEN SATELITAL

Imagen GOES - 13 * 03 de agosto de 2011 * Hora 6:15 a. m. HLC



PRONÓSTICO CONDICIONES METEOROLÓGICAS ESPECIALES

ÁREA DEL VOLCÁN CERRO MACHÍN

Cielo parcialmente nublado a nublado con precipitaciones moderadas con posibilidad de tormentas eléctricas en horas de la tarde o noche.

INGEOMINAS lo reporta en **NIVEL AMARILLO (III): CAMBIOS EN EL COMPORTAMIENTO DE LA ACTIVIDAD VOLCÁNICA.**

ELEVACIÓN (pies)	DIRECCIÓN	VELOCIDAD	
		NUDOS	KPH
10,000	SURESTE	5	9
18,000	SURESTE	5	9
24,000	ESTE	10 - 15	18 - 28
30,000	NORESTE	10 - 15	18 - 28

ÁREA DEL VOLCÁN NEVADO DEL HUILA

Cielo mayormente nublado con precipitaciones ligeras en horas de la tarde y noche.

INGEOMINAS lo reporta en **NIVEL AMARILLO (III): CAMBIOS EN EL COMPORTAMIENTO DE LA ACTIVIDAD VOLCÁNICA.**

ELEVACIÓN (pies)	DIRECCIÓN	VELOCIDAD	
		NUDOS	KPH
10,000	SURESTE	5	9
18,000	SURESTE	10	18
24,000	NORESTE	10 - 15	18 - 28
30,000	NORESTE	5 - 10	9 - 18

ÁREA DEL VOLCÁN GALERAS

Cielo parcialmente nublado con precipitaciones ligeras

INGEOMINAS lo reporta en **NIVEL AMARILLO (III): CAMBIOS EN EL COMPORTAMIENTO DE LA ACTIVIDAD VOLCÁNICA.**

ELEVACIÓN (pies)	DIRECCIÓN	VELOCIDAD	
		NUDOS	KPH
10,000	SURESTE	10	18
18,000	ESTE	10 - 15	18 - 28
24,000	NORESTE	10 - 15	18 - 28
30,000	NORESTE	5 - 10	9 - 18

LO MÁS DESTACADO

- Incremento importante de las lluvias en amplios sectores del país. Las lluvias de mayor intensidad se registraron en la parte central de la región Caribe, región Andina y sectores aislados de la región Orinoquía. El mayor registro se presentó en el municipio de **San Benito Abad (Sucre)**, con **86.4 mm**.
- ALERTA ROJA** para los ríos Orinoco e Inirida por conservar niveles altos y superando las cotas críticas de afectación en algunos sectores bajos. Se mantiene esta alerta debido a que los niveles son altos, a pesar de la disminución de las lluvias en la zona.
- ALERTA NARANJA** para el río Cauca y varios de sus afluentes (se destaca el río Nechi), debido a los incrementos de los niveles desde anoche.
- ALERTA NARANJA** para los departamentos de Norte de Santander, Meta, Antioquia y Magdalena por amenaza alta de deslizamientos de tierra.
- ALERTA NARANJA** debido a que prevalecen las condiciones de altas temperaturas, a pesar de las lluvias, especialmente en sectores de la región Caribe (especialmente en el departamento de La Guajira), y algunos departamentos Andinos. Se presenta una amenaza de ocurrencia de incendios de la cobertura vegetal en zonas de bosques, cultivos y pastos en otras regiones, por lo cual se previene a la población para que estén atentos ante la eventualidad de esta situación.

TEMPERATURAS MÁXIMAS

A continuación se relacionan los municipios donde se presentaron temperaturas iguales o superiores a **35°C**:

DEPARTAMENTO	MUNICIPIOS
LA GUAJIRA	Riohacha (36.0)
TOLIMA	Natagaima (38.8), Flandes (36.4), Melgar (36.4), Ambalema (36.2), Valle de San Juan (35.8), Armero (35.4) y Prado (35.0).

PRECIPITACIONES

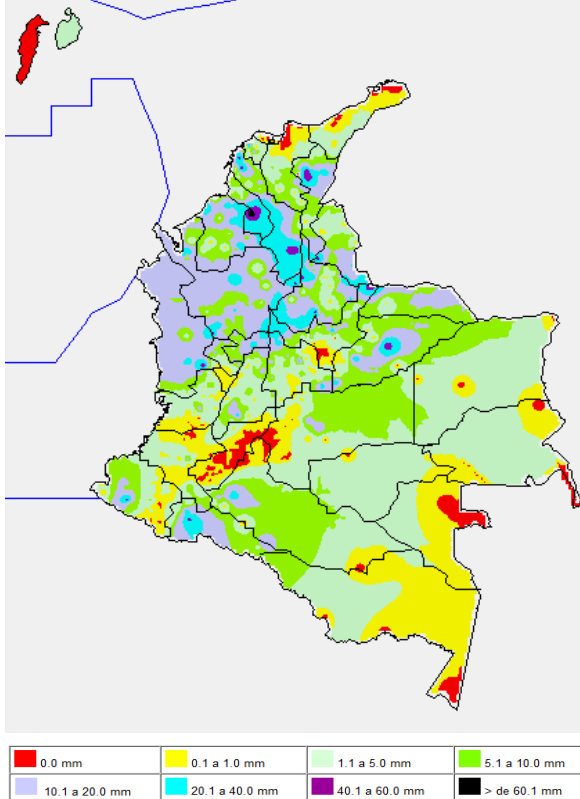
A continuación se relacionan los municipios donde en las últimas 24 horas se registraron precipitaciones iguales o superiores a **20 mm**:

DEPARTAMENTO	MUNICIPIOS
ANTIOQUIA	Betania (50.0), Yondó (44.0), Apartadó (35.0), Puerto Berrío (32.1), Bolombolo (32.0), Valdivia (30.0), Girardota (30.0), Sonsón (23.2), San Francisco (21.0) y Barbosa (20.0).
ATLÁNTICO	Piojó (50.7)
BOLÍVAR	Arjona (49.0), Santa Rosa de Simití (48.4), Turbaco (46.8), Magangué (38.0), San Pablo (35.0) y María La Baja (22.0).
BOYACÁ	Cubará (56.6), Duitama (37.7) y Puerto Boyacá (30.0)
CALDAS	Samaná (40.0) y Manizales (20.0)
CAQUETÁ	Florencia (32.0)
CASANARE	Trinidad (49.0) y Aguazul (27.0)
CESAR	Valledupar (62.0), San Alberto (50.0) y Codazzi (27.0)
CHOCÓ	San José del Palmar (55.7) y Condoto (30.0)
CÓRDOBA	Puerto Escondido (41.0), Ayapel (36.3), Sahagún (26.0), Chimá (25.0) y Chinú (24.0).
CUNDINAMARCA	Paratebuena (34.0), Sesquilé (33.5), Yacopí (30.0) y Puerto Salgar (21.0).
HUILA	Villavieja (36.6) y Campoalegre (36.0)
META	Barranca de Upiá (27.0)
NORTE DE SANTANDER	Silos (45.0), Sardinata (39.0), Ragonvalia (35.4), Toledo (29.0), Chitagá (24.2) y Ocaña (21.0).
PUTUMAYO	Villagarzón (45.2) y Mocoa (21.0)
SANTANDER	Chimá (57.0), Puerto Wilches (52.6), Bolívar (33.5), Vélez (27.5), Carcasí (25.8), Guavatá (23.2) y Guadalupe (23.0).

DEPARTAMENTO	MUNICIPIOS
SUCRE	San Benito Abad (86.4), Sucre (33.0), Sincelejo (27.4), Guaca (21.6) y Majagual (24.0).
TOLIMA	Ataco (23.4), Chaparral (21.5)
VALLE DEL CAUCA	Zarzal (21.0)

MAPA DE PRECIPITACIÓN DIARIA

Desde las 7:00 a.m. del martes 02 de agosto hasta las 7:00 a. m. del miércoles 03 de agosto de 2011



PRONÓSTICO METEOROLÓGICO

REGIÓN	MUNICIPIOS
SABANA DE BOGOTÁ	Se prevé en horas de la mañana cielo parcialmente nublado con lloviznas e intervalos de sol. En la tarde, incremento de la nubosidad con lluvias ligeras, en amplios sectores de la Sabana. Temperatura máxima esperada de 19°C. Para mañana se espera en la mañana predominio de tiempo seco. En la tarde se podrían presentar algunas lloviznas.
ANDINA	Se prevé para las horas de la mañana condiciones de cielo mayormente nublado y precipitaciones sobre los departamentos de Antioquia, Eje Cafetero, los Santanderes, Tolima y Huila, lluvias menos intensas sobre Cundinamarca, Boyacá, Valle, Cauca y Nariño. Para las horas de la tarde y noche se esperan lluvias fuertes con tormentas eléctricas sobre Antioquia, los Santanderes y con precipitaciones moderadas sobre el Eje Cafetero y Valle; lluvias ligeras sobre Cundinamarca, Boyacá, Tolima, Cauca y Huila. Para mañana se prevé las lluvias entre moderadas y fuertes en Antioquia y Santanderes y lluvias moderadas sobre Eje Cafetero, Valle y ligeras en Cundinamarca, Boyacá, Tolima y Huila.
CARIBE	En horas de la mañana se espera se presenten condiciones de cielo parcialmente nublado y precipitaciones entre moderadas y fuertes con probabilidad de tormentas eléctricas en el Golfo de Urabá, centro y norte de Córdoba y norte de Sucre; y lluvias menos intensas sobre Bolívar. Para las horas de la tarde y noche se espera continúe esta tendencia, es posible que aumenten las precipitaciones hacia el centro, norte de la región y nororiental. Para mañana condiciones similares.

REGIÓN	MUNICIPIOS
ARCHIPIÉLAGO DE SAN ANDRÉS, PROVIDENCIA Y SANTA CATALINA	En la mañana cielo ligeramente nublado y tiempo seco. En horas de la tarde, se incrementará la nubosidad con algunas precipitaciones ligeras. Para mañana se prevé lluvias especialmente en horas de la tarde.
MAR CARIBE	En la mañana se prevé cielo parcialmente cubierto con lluvias entre moderadas y fuertes con tormentas eléctricas hacia el sur del sector occidental, las lluvias más fuertes hacia el Golfo de Urabá; En la tarde se espera se mantengan las lluvias y aumente la nubosidad y las lluvias sobre el sector oriental del mar Caribe. Para mañana se espera incremento de la nubosidad con lluvias y tormentas eléctricas en grandes sectores del Mar Caribe.
PACÍFICA	En horas de la mañana, se prevé cielo entre mayormente nublado y nublado con precipitaciones fuertes y tormentas eléctricas en el norte y litoral de Chocó, en Valle y lluvias menos intensas sobre el litoral del Cauca. Hacia la tarde y noche, incremento de la nubosidad sobre gran parte de la región con precipitaciones entre moderadas y fuertes con probabilidad de tormentas eléctricas en Chocó y lluvias moderadas sobre el litoral del Valle y ligeras sobre Cauca y Nariño. Para mañana se espera precipitaciones entre ligeras y moderadas el norte de Chocó y las ligeras sobre Valle y Cauca.
INSULAR PACÍFICO	Se estima cielo parcialmente nublado con predominio de tiempo seco sin embargo se podrían presentar algunas lluvias ligeras. Para mañana Se espera para la jornada condiciones de cielo ligeramente nublado y predominio de tiempo seco.
OCEANO PACÍFICO	En la mañana, cielo parcialmente nublado con precipitaciones fuertes y tormentas eléctricas en el centro y norte de la aérea frente al litoral Chocó, Valle, Cauca. En la tarde situación similar y bajando la intensidad de las lluvias hacia horas de la noche. Para mañana se prevé lluvias entre moderadas y fuertes principalmente al norte del área.
ORINOQUIA	En horas de la mañana se espera se presente condiciones de cielo entre parcial y mayormente cubierto con lluvias hacia el norte de la región, en los departamentos de Arauca, norte de Casanare y lluvias ligeras al noroccidente de Meta, especialmente en zonas de Piedemonte. En la tarde y noche, se espera incremento de la nubosidad y lluvias entre ligeras y moderadas a lo largo del Piedemonte Llanero. Para mañana se prevé cielo parcialmente nublado con precipitaciones de carácter entre ligero y moderado, presentándose las más intensas sobre Arauca y el Piedemonte Llanero y ligeras al occidente del Meta.
AMAZONIA	En horas de la mañana se espera cielo entre ligero y parcialmente nublado con predominio de tiempo seco. Para la tarde y noche se prevé un aumento de la nubosidad especialmente al occidente y se podrían presentar algunas precipitaciones especialmente sobre el piedemonte Amazónico. Para mañana se espera en gran parte de la región predominio de tiempo seco sin descartar algunas precipitaciones ligeras al norte de la región.

ALERTAS VIGENTES

Para mayor información sobre el pronóstico del estado del tiempo, Informes Técnicos Diarios y Comunicados Especiales, e informes de otras áreas temáticas, tales como Hidrología, Deslizamientos de tierra e Incendios forestales, se sugiere consultar los vínculos que se encuentran en la página principal del instituto www.ideam.gov.co

REGIÓN CARIBE

ALERTA NARANJA: PROBABILIDAD DE OCURRENCIA DE INCENDIOS

Amenaza alta de ocurrencia de incendios de la cobertura vegetal en zonas de bosques, cultivos y pastos, localizados en los siguientes municipios y sectores aledaños:

DEPARTAMENTO	MUNICIPIOS
LA GUAJIRA	Manaure y Uribia

Especial atención amerita el Parque Nacional Natural Macuira

ALERTA AMARILLA: PROBABILIDAD DE OCURRENCIA DE INCENDIOS

Amenaza moderada de ocurrencia de incendios de la cobertura vegetal en zonas de bosques, cultivos, sabanas y pastos, localizados en los siguientes municipios y sectores aledaños:

DEPARTAMENTO	MUNICIPIOS
CAQUETÁ	Barrancas y Hato Nuevo

REGIÓN ANDINA

ALERTA NARANJA: RÍO NECHÍ Y SUS PRINCIPALES AFLUENTES CON TENDENCIA DE ASCENSO

Se mantienen para hoy incrementos importantes en el río Nechí, los cuales se encuentran cercanos a las cotas críticas, se mantiene la recomendación para zonas ribereñas bajas en el sector Caucasia-Nechí (Antioquia), ante la posibilidad de crecidas súbitas del río Nechí en el transcurso del día. Se recomienda mantener la alerta por crecientes súbitas, en el sector Tarazá-Caucasia-Nechí (Antioquia), e igualmente para algunos de sus afluentes (ríos Tarazá y Man).

ALERTA NARANJA: CUENCA MEDIA Y BAJA DEL RÍO CAUCA CON NIVELES ALTOS

Los niveles del río Cauca y varios de sus afluentes, continúan registrando en el día de hoy tendencia de descenso; pero mantienen valores en el rango alto a la altura de La Pintada (Antioquia), Valdivia (Antioquia) hasta su desembocadura en el río Magdalena, en especial a la altura de Caucasia. (Antioquia).

ALERTA NARANJA DESLIZAMIENTOS DE TIERRA

Probabilidad moderada por deslizamientos de tierra ocasionados por lluvias en los departamentos de:

- **Antioquia:** Valdivia, Briceño, Ituango y Toledo
- **Santander:** Cerrito y Concepción

ALERTA AMARILLA: DESLIZAMIENTOS DE TIERRA

Amenaza baja a moderada de amenaza de deslizamientos de tierra en el municipio de

- **Santander:** amenaza baja por deslizamientos de tierra en áreas inestables de los municipios Chimá, Guacamayo, Contratación y Guadalupe

ALERTA AMARILLA: EMBALSE DE BETANIA

EMGESA ESP, emite ésta alerta para el Embalse de Betania, donde la cota del nivel de la última hora (6:00 a. m.) es de 560.57 msnm., equivalente al 94.72% de su capacidad de volumen útil. Se recomienda estar alertas ante incrementos en los caudales de ingreso. El operador de la central Betania continúa en el monitoreo de las estaciones por si se presentan cambios de Alerta.

REGION ORINOQUIA

ALERTA ROJA: RÍO INIRIDA CON NIVELES MUY ALTOS

Aunque es condición normal mantener niveles altos para esta época del año, los niveles del río Inirida en la ciudad de Puerto Inirida superan cotas de desbordamiento, y se recomienda a pobladores ribereños estar atentos y desde ya tomar las medidas preventivas. La mayoría de sus afluentes presentan niveles muy altos, donde se destacan: Caño Macú, Caño Tigre, Caño Rico, Caño Mosco, Caño Grande. Río Papunaua, los cuales están causando anegamientos en amplios sectores del PNN Nukak. Para el día de hoy se esperan nuevos incrementos del río Inirida, debido a que desde la madrugada de hoy se registran incrementos importantes de las lluvias en su cuenca alta.

ALERTA ROJA: RÍO ORINOCO Y VARIOS DE SUS AFLUENTES CON NIVELES MUY ALTOS

Aunque normales para la época, el río Orinoco mantiene niveles altos los cuales se encuentran muy próximos de las cotas de desbordamiento; se sugiere a la población de sectores bajos estar atentos ante la eventualidad de crecidas lentas. Se mantiene alerta, en especial para sectores bajos y de sabanas entre Puerto Carreño (Vichada) y Puerto Nariño (Vichada).

ALERTA NARANJA DESLIZAMIENTOS DE TIERRA

- **Boyacá:** amenaza moderada para el municipio de Cubará
- **Casanare:** amenaza baja para los municipios de Chámeza, Recetor, Tauramena y Támara.
- **Meta:** amenaza baja para los municipios de Acacias y Villavicencio, El Calvario Cubarral, Restrepo y Lejanías.
- **Norte de Santander:** amenaza de moderada deslizamientos de tierra en áreas inestables de los municipios de Toledo, Labateca y Chitagá.

ALERTA AMARILLA: PROBABILIDAD DE DESLIZAMIENTOS

Probabilidad baja a moderada de ocurrencia de deslizamientos de tierra ocasionados por lluvias en los departamentos de:

- **Boyacá:** Aquitania, Páez, Boyacá, Campohermoso, Chinavita, Chivor, Garagoa, Jenesano, Macanal, Miraflores, Nuevo Colon, Pajarito, San Luis de Gaceno, Santa María, Tibaná, Úmbita, Ventaquemada y Zetaquirá.
- **Cundinamarca:** Gachalá, Gama, Ubalá, Junín, Guayabetal y Quetame

REGIÓN AMAZONICA

ALERTA NARANJA DESLIZAMIENTOS DE TIERRA

Probabilidad moderada de ocurrencia deslizamientos de tierra ocasionados por lluvias en el departamento de:

- **Putumayo:** en áreas inestables de los municipios de San Francisco, Santiago y Mocoa. Especial atención en la vía Suaza-Pitalito (Huila)- Florencia (Caquetá)

ALERTA AMARILLA: PROBABILIDAD DE OCURRENCIA DE INCENDIOS

Amenaza moderada de ocurrencia de incendios de la cobertura vegetal en zonas de bosques, cultivos, sabanas y pastos, localizados en los siguientes municipios y sectores aledaños:

DEPARTAMENTO	MUNICIPIOS
CAQUETÁ	San José del Fragua

REGIÓN PACÍFICA

ALERTA NARANJA: DESLIZAMIENTOS DE TIERRA

- **Chocó:** amenaza moderada por deslizamientos en jurisdicción de los municipios de Quibdó y Atrato.

ALERTA AMARILLA: DESLIZAMIENTOS DE TIERRA

- **Chocó:** amenaza baja a moderada por deslizamientos en los municipios de El Carmen, Paimadó, Bojayá, Bahía Solano, Pie de Pato, Bajo Baudó y Nuquí.
- **Nariño:** amenaza baja a moderada en el municipio de Barbacoas

MAR CARIBE

ALERTA NARANJA TIEMPO LLUVIOSO

Se prevé predominio de tiempo lluvioso con cielo entre parcialmente a totalmente nublado y probabilidad de tormentas eléctricas en la parte occidental del mar Caribe Colombiano.

ALERTA AMARILLA: OLEAJE Y VIENTO

Se espera que el nivel del oleaje se incremente entre 2.0 y 3.0 metros y la velocidad del viento aumente entre 8.0 y 12.0 nudos en la parte centro y oriente del mar Caribe Colombiano.

OCÉANO PACÍFICO

ALERTA AMARILLA: PLEAMARES

Hasta el 4 de agosto del presente año se espera una de las pleamares más representativas del mes en la Costa Pacífica colombiana, asociada con la marea astronómica, se recomienda a habitantes costeros estar atentos a la evolución del fenómeno.

Ricardo LOZANO PICÓN, Director General
María Teresa MARTÍNEZ GÓMEZ, Jefe Oficina de Pronósticos y Alertas
Fidel Alberto PARDO OJEDA, Coordinador de Alertas Ambientales

Profesionales en turno:
Óscar MARTÍNEZ, Jairo SALAZAR, Eliana RINCÓN, Norma OLIVEROS, Mery FERNÁNDEZ, Norbey SÁNCHEZ, Daniel USECHE, Carlos PINZÓN, Carlos ROCHA y Rafael NAVARRETE.

Internet: <http://www.ideam.gov.co>
Correo electrónico servicio@ideam.gov.co * alertasideam@ideam.gov.co
Carrera 10 N° 20 - 30 ** Piso 9, Bogotá, D.C.
Teléfono: 3421586

ALERTA ROJA. PARA TOMAR ACCIÓN Advierte a los sistemas de prevención y atención de desastres sobre la amenaza que puede ocasionar un fenómeno con efectos adversos sobre la población, el cual requiere la atención inmediata por parte de la población y de los cuerpos de atención y socorro. Se emite una alerta sólo cuando la identificación de un evento extraordinario indique la probabilidad de amenaza inminente y cuando la gravedad del fenómeno implique la movilización de personas y equipos, interrumpiendo el normal desarrollo de sus actividades cotidianas.

ALERTA NARANJA. PARA PREPARARSE Indica la presencia de un fenómeno. No implica amenaza inmediata y como tanto es catalogado como un mensaje para informarse y prepararse. El aviso implica vigilancia continua ya que las condiciones son propicias para el desarrollo de un fenómeno, sin que se requiera permanecer alerta.

ALERTA AMARILLA. PARA INFORMARSE Es un mensaje oficial por el cual se difunde información. Por lo regular se refiere a eventos observados, reportados o registrados y puede contener algunos elementos de pronóstico a manera de orientación. Por sus características pretéritas y futuras difiere del aviso y de la alerta, y por lo general no está encaminado a alertar sino a informar.

CONDICIONES NORMALES La información que se suministra se encuentra dentro de los rangos normales.

°C: grados Celsius

m: metros

mm: milímetros

KPH: kilómetros por hora

GOES: Geostationary Operational Environmental Satellites (Satélite Geoestacionario Operacional Ambiental).

GOES-13 es el designado GOES-Este, localizado en 75° W sobre el ecuador geográfico.

PNN: Parque Nacional Natural

SFF: Santuario de Fauna y Flora